

开启口腔数字化诊疗新时代



资阳频泰医疗设备有限公司



PANDA P2 口腔数字印模仪

口腔数字化时代的最佳选择!

频泰科技

地址：成都市武侯区武兴路86号兆信国际6栋5楼

电话：400-999-6806

邮箱：market@freqty.com

网址：http://www.freqty.com

产品名称：口腔数字印模仪

型号规格：PANDA P2

注册证号：川械注准20202170059

生产企业：资阳频泰医疗设备有限公司

适用范围和禁忌内容或注意事项详见说明书

■ 3D 核芯科技 重建真实世界

3D Core technology Rebuilding the real world



FREQTY TECHNOLOGY .

| PANDA P2 | 参数* |
|---------------|--|
| 扫描技术 | 动态凝视三维扫描 |
| 产品尺寸 (长x宽x高) | 216x40x36mm |
| 产品重量 | 246g |
| 扫描头规格 | 三种规格, 支持高压蒸汽灭菌 |
| 扫描头尺寸 (长x宽x高) | 83x19x14/81x21x17 (D) /88x21x17 (M) (单位: mm) |
| 单次扫描范围 | 18x16mm |
| 扫描深度 | 0-15mm |
| 三维数据格式 | STL, PLY, PTY |
| 接口 | USB 3.0 |
| 全口扫描时间 | <3分钟 |
| 光源 | 白光LED+激光 |
| 语言 | 支持中英界面切换 |
| 精确度 | ≤15um |
| 扫描开启方式 | 脚踏/按键 |

*参数可能发生变化, 最终解释权归频泰科技所有

口腔数字化时代的最佳选择

最新第三代口内扫描仪技术, 惊喜始于启动的一瞬

一款专为牙科行业研制的高端口腔数字印模仪
 动态凝视三维扫描技术, 高速成像, 色彩逼真, 扫描精度更高
 全自主研发, 采用智能技术, 操作更简洁, 扫描更流畅
 快速准确获取牙列数据, 开启口腔数字化远程诊疗新时代



频泰科技一直致力于三维成像技术研究与应用，研发领域涵盖了光学、机械、电子、算法、软件、材料等六大学科领域，目前已获得了40项以上国内外专利授权。公司核心成员来自中国科学院、电子科技大学、哈尔滨工业大学等国内知名研究院所和高校，以客户需求为中心，在行业内始终保持技术领先优势，推出的口腔数字印模仪获得了国内外广大客户的认可。本着“技术领先、服务一流”的理念，公司将深耕数字化口腔医疗设备领域，致力于为国内外口腔医院、诊所、技工所提供完整的口腔数字化解决方案

服务理念

让每一台设备都能够为客户创造最大价值

企业宗旨

3D核芯科技 重建真实世界



人才优势

以敖明武博士为首的技术团队，由3位博导领衔，11位博士以及多位硕士加盟，汇集了光学、机械电子、计算机、医学等多个领域的顶尖人才



技术领先

全自主研发成果包括口扫投影芯片模组、嵌入式运算模组、3D显示引擎、成像模组、热管理系统等，拥有完全自主知识产权和40多项国内外专利



领跑行业

参与口腔数字印模仪行业标准和国家药监局“口腔数字印模仪注册技术审查指导原则”的制定



云平台

高速上传简单易用，诊所工厂无缝连接；个性定制数据推送；快速适配工厂平台；平台实时订阅通知，高效便捷无遗漏



服务优势

用智做产品，用心做服务创造卓越用户体验，是全球口腔数字化用户最值得信赖的伙伴



小身材 大智慧 开启口腔数字化诊疗新时代

更舒适

扫描头入口高度仅14mm
独家专利设计多规格扫描头，内置加热
可高温高压消毒

探头超低的开口度要求，减轻异物感；D、M型扫描头，轻松扫描口内死角；内置加热，无雾干扰；可耐高温高压，感控无忧

更小巧

重量仅246g
机身216mmx40mmx36mm

科学设计，重量轻，小巧灵动，减轻医生扫描负担；“小蛮腰”流线型设计，更符合医生操作习惯，方便握持

更精准

全自主知识产权投影芯片模组及光学成像模组，提供精准测量保障

凝视型3D扫描技术，一帧一计算，“凝视”般口内扫描，瞬时三维成像，确保数据高精度

更智能

大视野大景深：0~15mm；自动标定器
便捷操作，简单易学；多学科应用

独特光路设计，扫描范围扩大至1.5颗磨牙；全自动五维标定器，适应各种使用环境；软件界面直观友好，简单易学；高清成像，临床沟通无碍



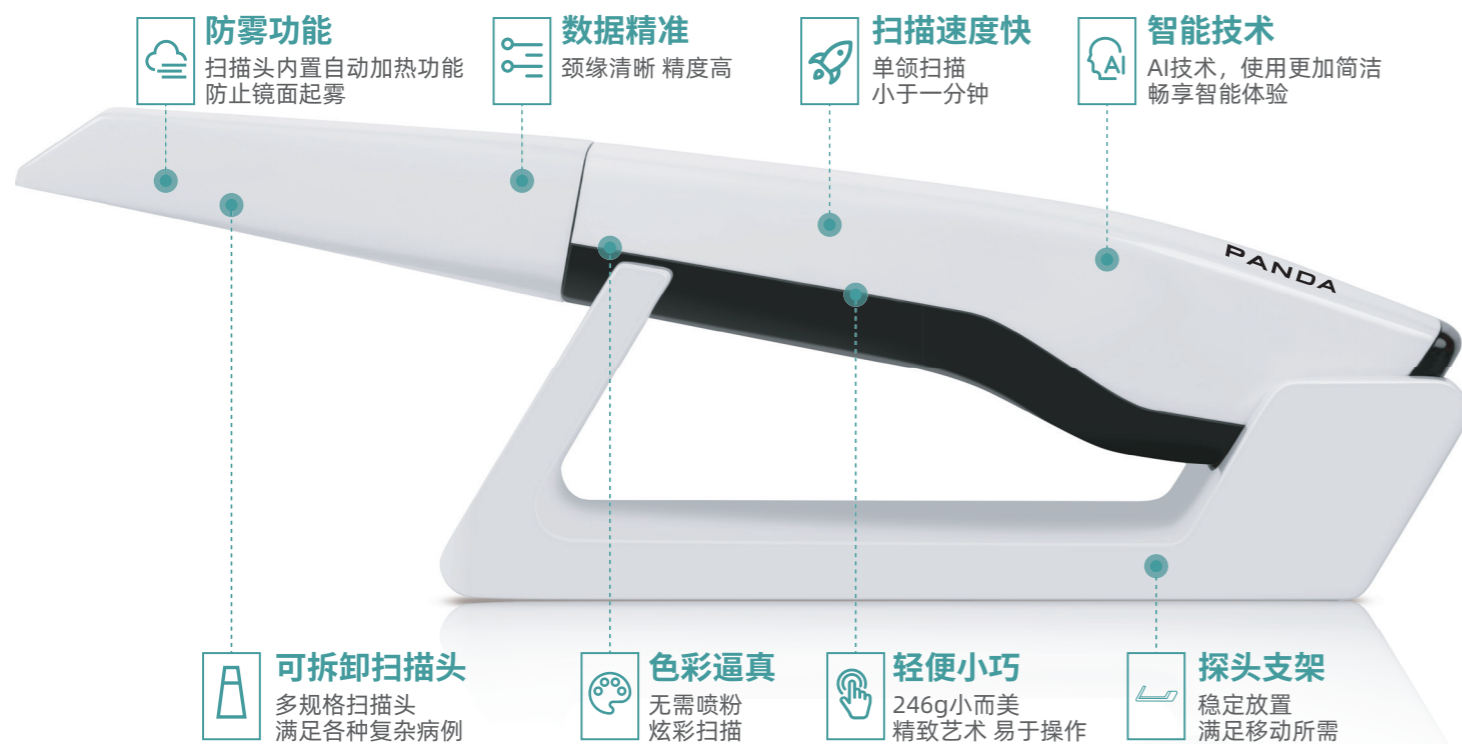
为什么要选择 PANDA .



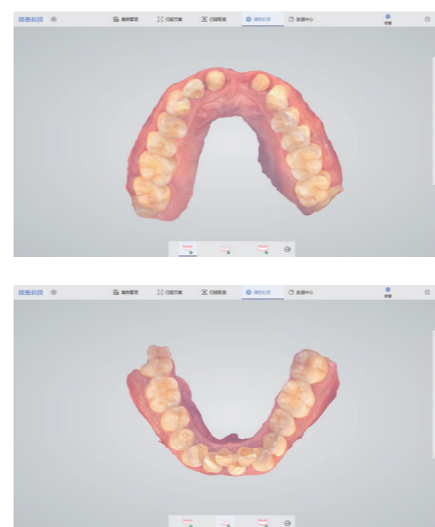
多规格扫描头 多数据格式 开启无限选择

适用性广 安全可靠 通用数据格式

多规格扫描头，适用于大部分口腔修复、种植和正畸等各种复杂案例；扫描头内置防雾功能，为一次性采集完整数据提供保障；可多次高温高压消毒及浸泡消毒，安全可靠；数据格式可选，支持STL、PLY、PTX，支持加密保护

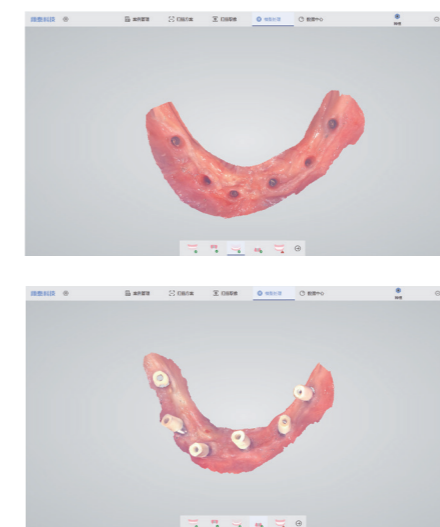


修复



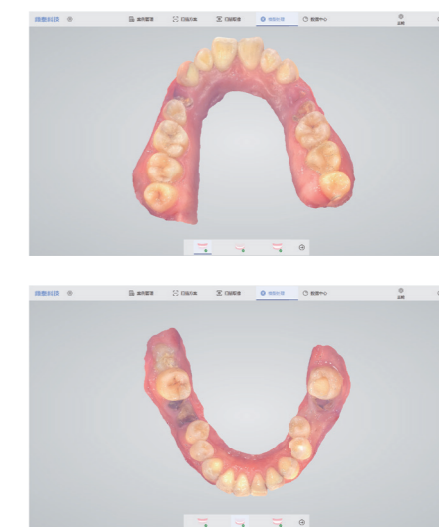
精确清晰的肩台边缘，设计更加高效；炫彩扫描有效区分牙龈和牙齿结构；立等可取，即刻修复

种植



扫描速度快，精准扫描金属定位杆；扫描景深大，获取袖口下3mm数据；提升患者舒适度，无需重复取模

正畸



全牙列扫描速度快、精度高，还原牙弓真实形态；快速展示矫治效果，节约时间成本



微型机身 全面视野 舒适体验

— 便携持笔式设计

体积小、重量轻、易于携带，流线型外形设计，符合人体工学要求，微型机身方便在狭小的口腔内扫描任意位置，针对口腔内部特点进行设计，让医生和患者都能获得舒适体验

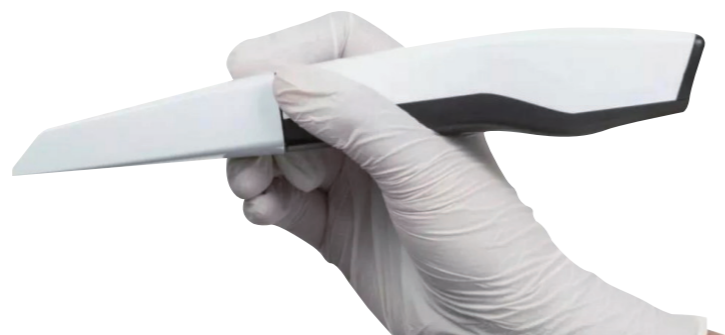
精准快 带来前所未有的口腔治疗体验

— PANDA

246g 小而美精致艺术

14mm 超低入口高度

15mm 大景深极佳视野



治疗周期短

口内直接获得数据，取模仅需3分钟，最快只需1小时即可完成义齿修复



数据精度高

最新第三代凝视型结构光扫描测量技术，数据可直接上传到云端，存储方便，可追溯



信息丰富

可视化的数字模型能够及时分析和模拟口内变化，如牙齿磨损、牙龈退缩等



便于医-技-患沟通

色彩逼真的数据，数字复现牙齿结构和牙龈纹理信息，有利于义齿修复和分析



患者体验舒适

患者张口时间短，舒适感好，口内无异物感，可随时暂停





发展历程

DEVELOPMENT
HISTORY

2014

团队成立，获得中央企业首届“熠星创新创业大赛”第一名

2015

创立宁波频泰光电科技有限公司，发布A5桌面扫描仪

2016

发布Artisan真彩口内扫描仪

获得第五届中国创新创业大赛全国总决赛生物医药企业组第3名

获得宁波市生命健康重大专项资助

2017

发布国内首款真彩不喷粉口内扫描仪PANDA P1，其投影芯片模组及光学成像模组全自主知识产权研发并量产

2018

发布PANDA P2炫彩不喷粉口内扫描仪

入选宁波市首届3315资本引才创业团队计划

2019

PANDA P2取得ANVISA认证

PANDA P2相继亮相德国科隆展（IDS）、美国纽约展（GNYDM）、巴西圣保罗展（CIOSP）、阿联酋迪拜展（AEEDC DUBAI）

2020

PANDA P2取得CFDA、CE、INMETRO等医疗器械相关认证

发布BAMBOO B1移动显示推车

入选浙江省高成长性科技型中小企业

2021

PANDA P2取得FDA认证

松柏投资宣布战略投资频泰科技，助力频泰科技在核心技术研发、产品迭代、专业客户服务等战略方向获得进一步突破
全球累计终端用户达到5000+

2022

PANDA P3取得医疗器械注册证