



**3000+** 成功助力项目

**160+** 遍及国内外地区

**12000+** 合作伙伴

产品名称: 口腔数字印模仪  
型号规格: PANDA P4

注册证号: 川械注准20232170412  
网址: <http://www.freqty.com>

电话: 400-999-6806  
邮箱: [market@freqty.com](mailto:market@freqty.com)

地址: 成都市武侯区武兴路86号兆信国际6栋5楼  
生产企业: 资阳频泰医疗设备有限公司





# PANDA Air

无线掌握，无限便捷

# 公司愿景

频泰科技作为一家自主创新企业，一直秉持着“技术领先、服务一流”的理念，深耕于数字化口腔医疗设备领域，致力于为国内外口腔医院、诊所、技工所提供完整的口腔数字化解决方案。

数字化口腔是全球整个口腔界探索的重要课题和未来口腔诊疗发展的趋势。

迈入智能口腔时代，频泰科技将坚持技术创新，打造数字化、智能化的口腔诊疗数据生态，赋能诊疗运营数智升级，进一步推动口腔医疗行业向数字化转型！





**FREOTY**  
频泰科技

A hand is shown holding a white, sleek wireless device, possibly a remote control or a small handheld device. The device has a circular button on its side and a small antenna-like structure at the bottom. The background is a solid blue color with a subtle, lighter blue pattern of the device and hand, creating a sense of depth and focus on the product.

# 自由无限，畅享无线

告别繁琐有线连接，享受便捷无线自由



3 in 1





## 2 小时连续扫描

内置电池，强劲续航，可连续扫描长达2小时



## 3 合一设置

配备底座、接收器和充电器的三合一设置



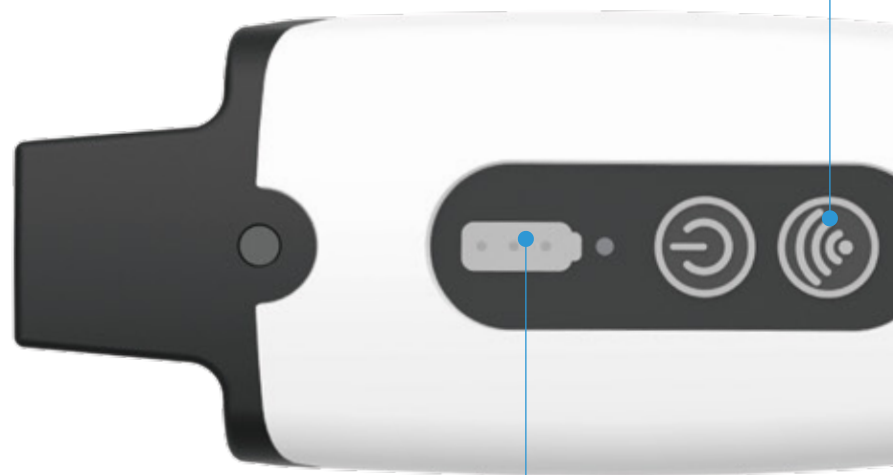
## 24 小时待机

功耗小，无需更换电池，设备放置底座自动充电，拒绝续航焦虑



### 无损透明传输，重现口内原貌

无压缩零时延，保证口内数据完整性  
扫描更快更清晰，带来沉浸式扫描体验



### 自动充电，24小时待机

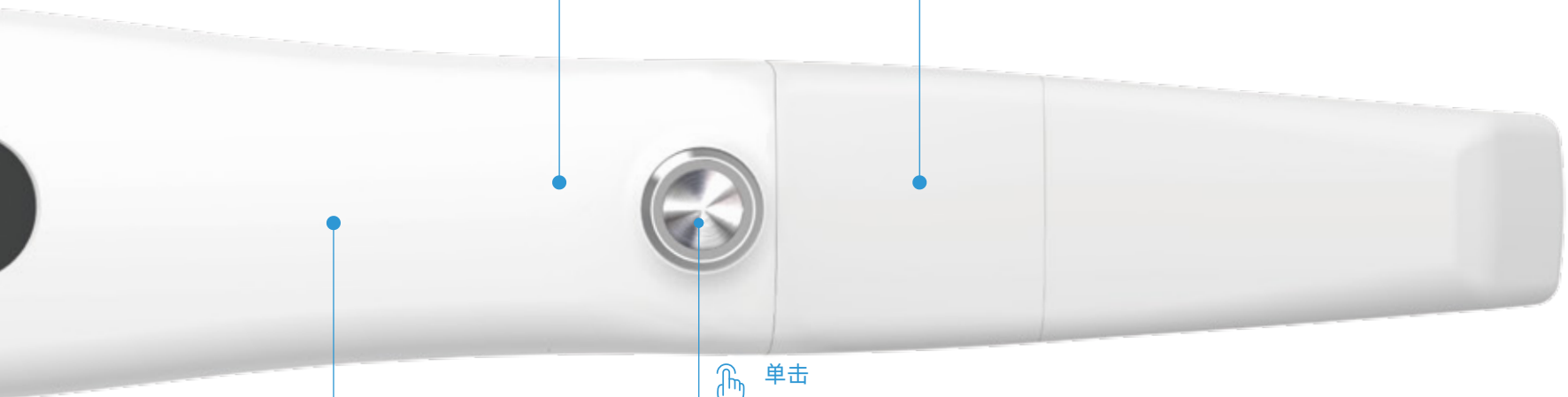
设备放置底座自动充电，拒绝续航焦虑

### 投影芯片再升级，扫描体验新高度

提高烟渍、血渍、红肿的扫描效率  
带来高质量扫描体验

### 多角度扫描头，满足多样化需求

配备多规格、可拆卸扫描头，可个性化调整  
轻松应对复杂病例



### 掌上行云，轻而不凡

重量仅237g，感受绝佳轻便感

### 金属按键

动动手指，随心切换



#### 单击

开始/暂停扫描



#### 双击

切换色彩



#### 长按

停止扫描、下一步  
模型处理、保存数据

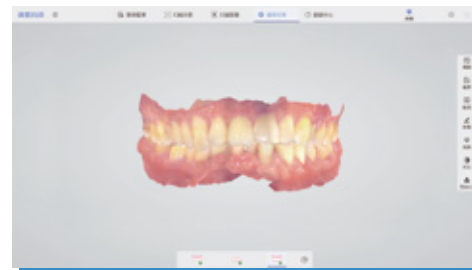
# 病例展示



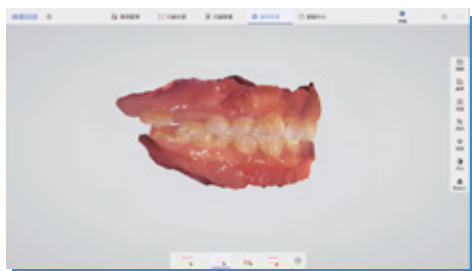
## 数字种植



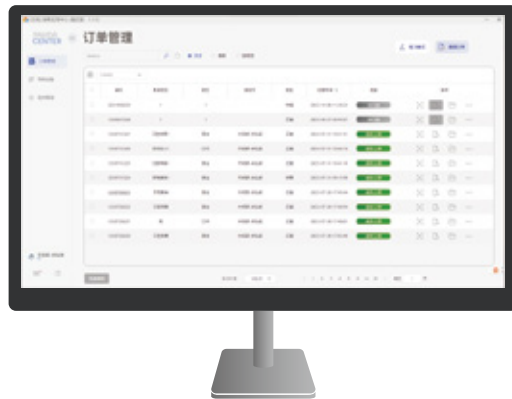
## 数字修复



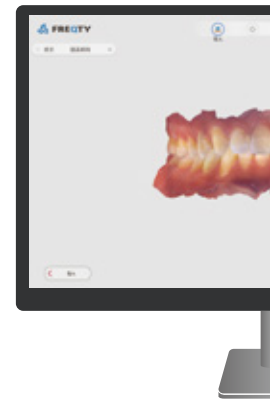
## 数字正畸



# 亮点工具



• PandaCenter



新版口扫软件PandaCenter——在频泰云平台基础上集成了最新的扫描软件，能够从建单到扫描到上传资料再到诊断分析，实现全流程贯通、全信息集成，让医生们享受更便捷、智能的工作体验。

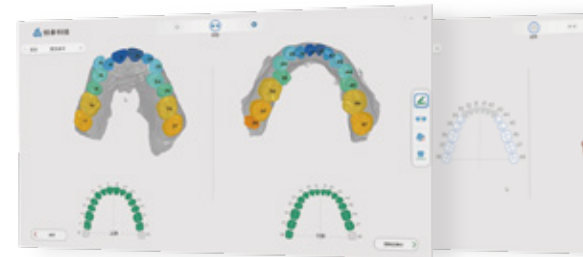
新版正畸模拟软件，结合了先进的技术手段和智能算法，治疗变得更加简便、准确，为口腔美学带来全新体验。



实时管理订单，全面分析尽在掌握

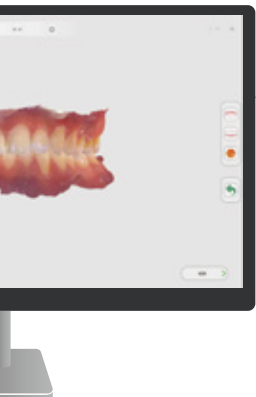
智能检测+一键修复，轻松解决软件异常问题

软件一键更新，告别繁琐操作

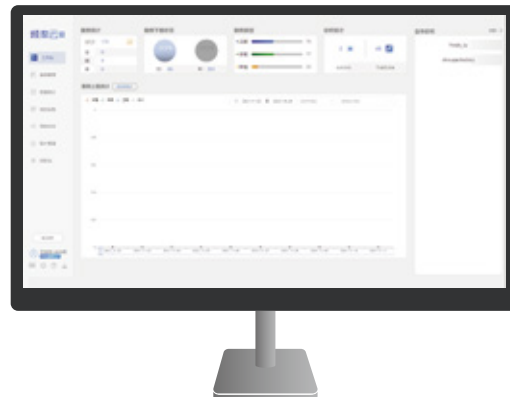


三点定位，轻松对齐

智能分割



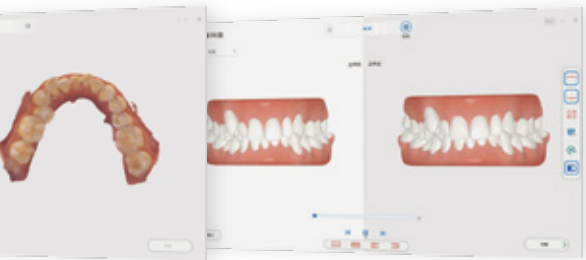
• 正畸模拟



• 云平台

可以实现三点定位、智能分割、智能排牙等功能，让正畸

频泰云平台系统为诊所和技工厂提供了稳定可靠、高效的数据传输服务，同时具备案例管理、3D预览和病例分享等功能特点，帮助用户更好地管理和处理业务数据，提升工作效率。



精准识别

智能排牙，生动展示



数据云上传，大容量存储空间

多端口查看，不受设备限制

个性化病例报告，支持患者手机扫码查询

# 售后服务

我们拥有完善的售后服务体系，秉持着“用智做产品，用心做服务”的理念，研发更精准的口腔数字化设备，提供更优质的口腔数字化技术服务，致力于让每一台设备都能够为客户创造最大价值。



7x24小时在线服务



10分钟内快速响应



多语言满足全球客户需求



电话、微信均可对接受理

PANDA Air	技术参数
扫描技术	动态凝视三维扫描
产品尺寸（长x宽x高）	238mm×42mm×35mm
产品重量	237g
扫描头个数	5个，支持多次高压蒸汽灭菌
扫描头尺寸（长x宽x高）	83x19x14/ 82x20x16 (D) / 88x20x16 (M) (单位：mm)
单次扫描范围	18mm×16mm
扫描深度	0~15mm
三维数据格式	STL、PLY，支持定制加密格式文件
接口	无线连接；产品底座与工作站为 USB 3.0 数据线连接
全口扫描时间	< 2分钟
光源	白光LED+激光
语言	支持中英界面切换
精准度	≤15 μm
精密度	≤10 μm
多功能按键	支持
体感操控	支持

\*参数可能发生变化，最终解释权归频泰科技所有